



---

# FIT-jelentés :: 2016

## Intézményi jelentés

6. évfolyam

### Szent István Katolikus Általános Iskola

3400 Mezőkövesd, Jezsuiták tere 3.

OM azonosító: 028895



EMBERI ERŐFORRÁSOK  
MINISZTERIUMA

● KÖZNEVELÉSI HIVATAL



## Létszám adatok

### A telephelyek kódtáblázata

A	001 - Szent István Katolikus Általános Iskola (általános iskola) (3400 Mezőkövesd, Jezsuiták tere 3.)
---	--

### Az intézmény létszámadatai a 6. évfolyamon

A telephely kódja	Képzési típus	Tanulók száma						
		Összesen	SNI tanulók	Mentesült tanulók	BTMN tanulók	HHH tanulók	Jelentésre jogosult tanulók	A jelentésben szereplők
A	Általános iskola	50	3	2	3	3	47	43
<b>Összesen</b>		<b>50</b>	<b>3</b>	<b>2</b>	<b>3</b>	<b>3</b>	<b>47</b>	<b>43</b>

### A Tanulói háttérkérdőívre és a családháttér-indexre vonatkozó létszám adatok

A telephely kódja	Képzési típus	Tanulók száma			A telephelynek van-e CSH-indexe?
		Jelentésre jogosultak	Tanulói kérdőívet kitöltötte	Van CSH-indexe	
A	Általános iskola	47	43	37	Van
<b>Összesen</b>		<b>47</b>	<b>43</b>	<b>37</b>	

### Az intézmény jelentésre jogosult tanulóinak előző év végi matematikajegye

A telephely kódja	Képzés típus	Szerepel-e a jelentésben?	Előző év végi matematikajegy					Összesen	
			-	1	2	3	4		5
A	Általános iskola	Jelentésben szereplők	0	0	4	10	10	19	43
		Jelentésben nem szereplők	0	1	1	0	2	0	4
<b>Összesen</b>		<b>Jelentésben szereplők</b>	<b>0</b>	<b>0</b>	<b>4</b>	<b>10</b>	<b>10</b>	<b>19</b>	<b>43</b>
		<b>Jelentésben nem szereplők</b>	<b>0</b>	<b>1</b>	<b>1</b>	<b>0</b>	<b>2</b>	<b>0</b>	<b>4</b>

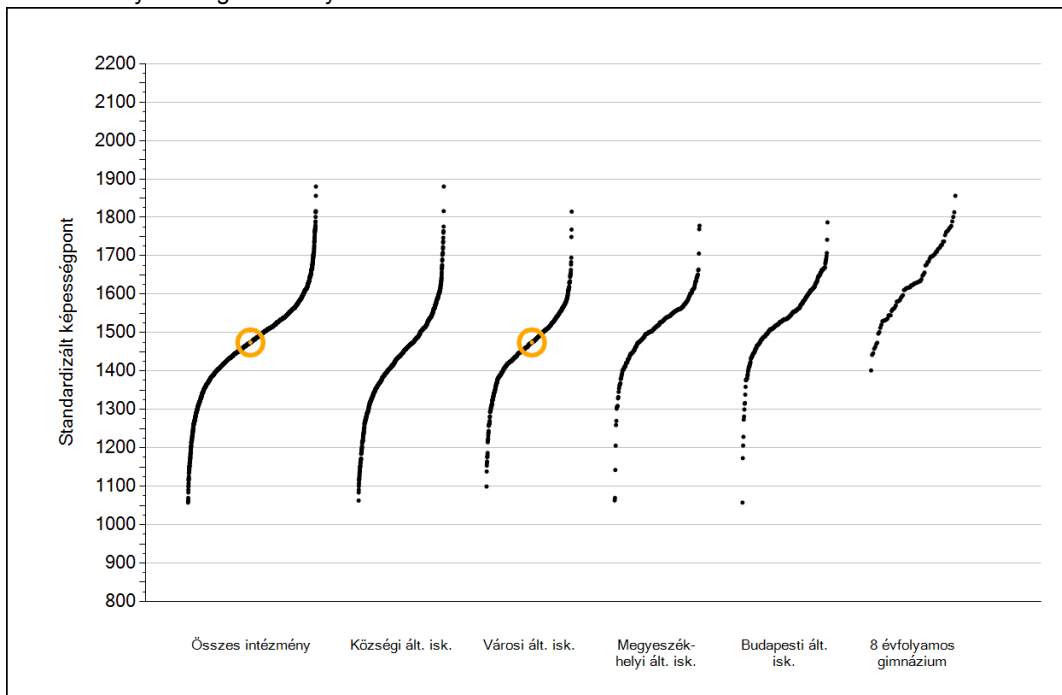


**Matematika**

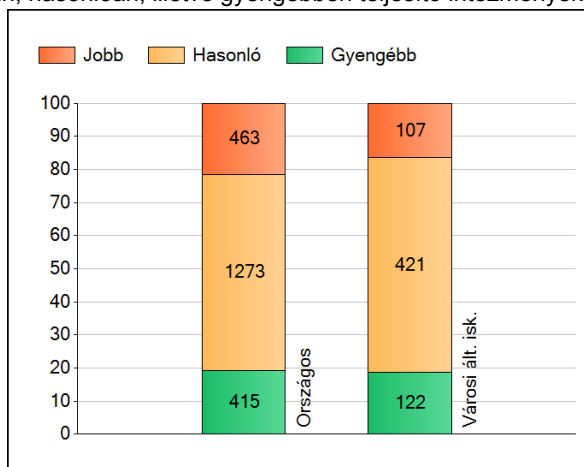
1a

## Átlageredmények

Az intézmények átlageredményeinek összehasonlítása



A szignifikánsan jobban, hasonlóan, illetve gyengébben teljesítő intézmények száma és aránya (%)



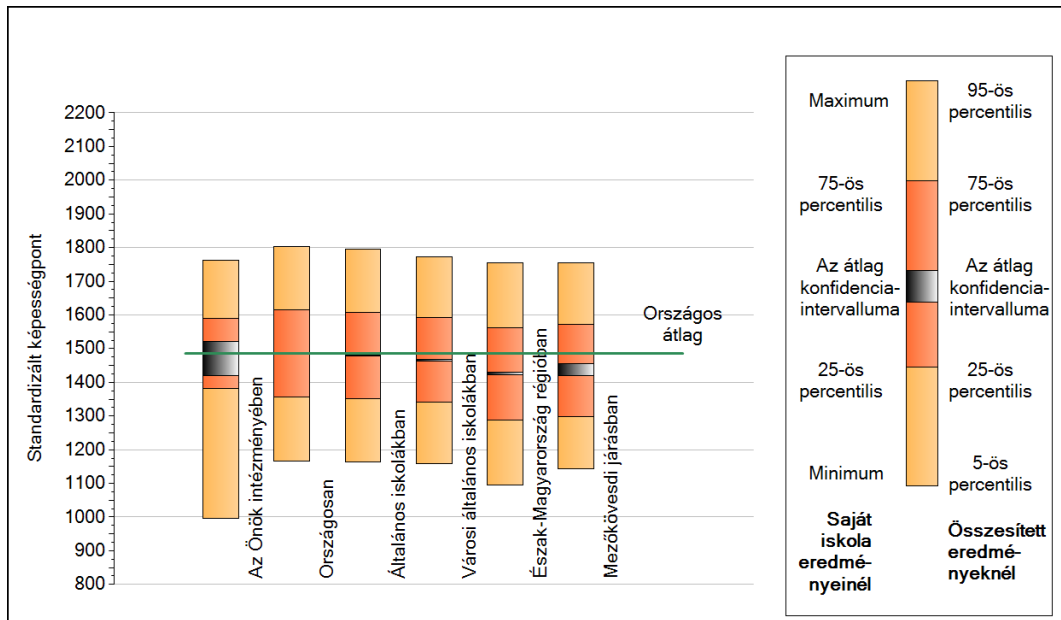
A tanulók átlageredménye és az átlag megbízhatósági tartománya (konfidencia-intervalluma)

<b>Az Önök intézményében</b>	<b>1474 (1419;1520)</b>
Országosan	1486 (1485;1487)
Általános iskolákban	1479 (1478;1480)
Községi általános iskolákban	1432 (1430;1434)
Városi általános iskolákban	1466 (1464;1468)
Megyeszékhelyi általános iskolákban	1521 (1518;1524)
Budapesti általános iskolákban	1544 (1541;1547)
8 évfolyamos gimnáziumokban	1645 (1640;1650)

1b

## A képességeloszlás néhány jellemzője

A tanulók képességeloszlása az Önök intézményében és azokban a részpopulációkban, amelyekbe Önök is tartoznak



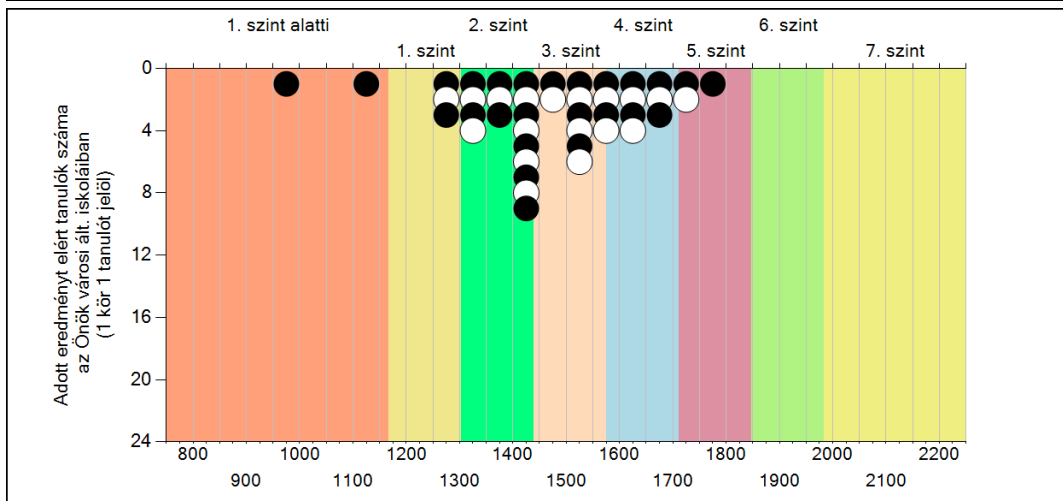
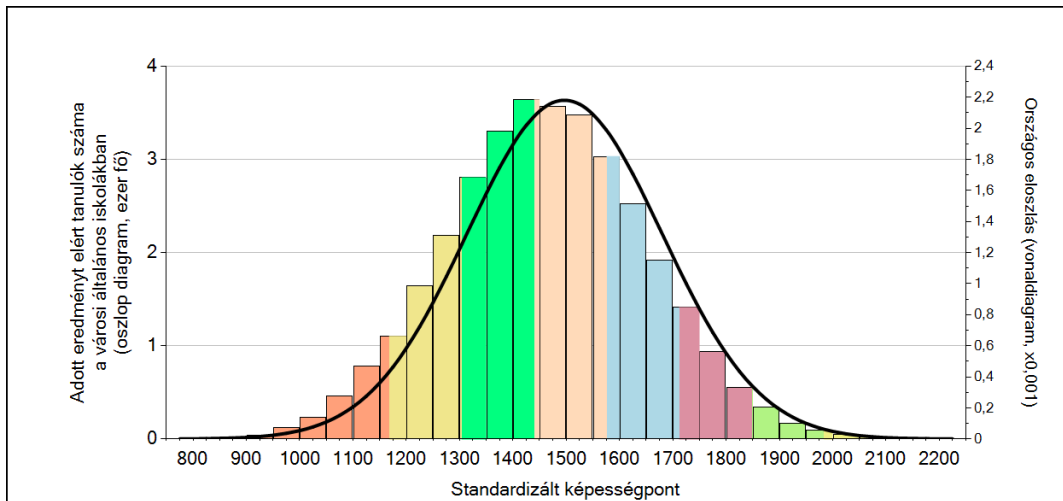
A tanulók képességeloszlása az egyes részpopulációkban

	Min. / 5-ös perc.	25-ös perc.	Átlag	(konf. int.)	75-ös perc.	Max. / 95-ös perc.
<b>Az Önök intézményében</b>	<b>997</b>	<b>1382</b>	<b>1474</b>	<b>(1419;1520)</b>	<b>1589</b>	<b>1763</b>
Országosan	1166	1356	1486	(1485;1487)	1616	1804
Általános iskolákban	1162	1350	1479	(1478;1480)	1608	1794
Városi általános iskolákban	1159	1341	1466	(1464;1468)	1592	1773
Észak-Magyarország régiójában	1096	1287	1426	(1424;1429)	1561	1754
Mezőkövesdi járásban	1144	1297	1439	(1420;1455)	1572	1754

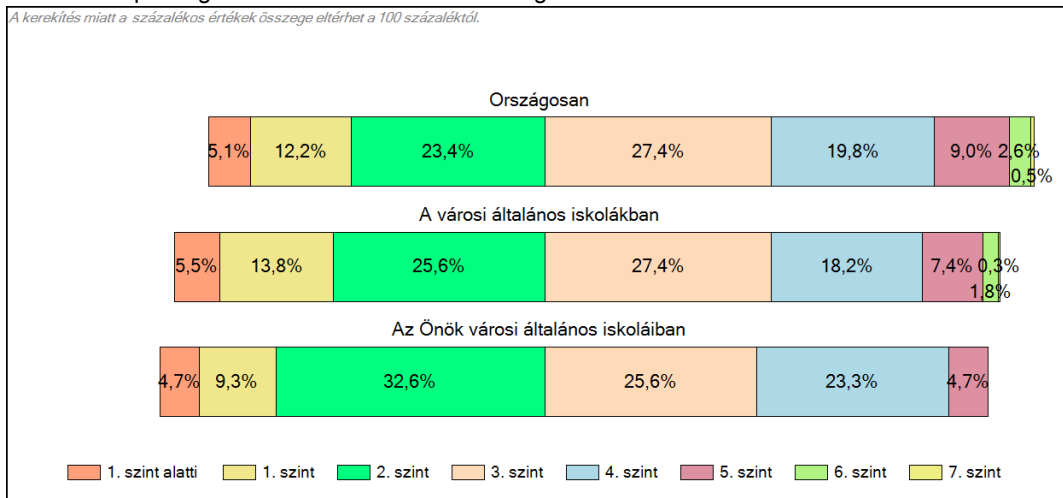
1c

### Képességeloszlás

Az országos eloszlás, valamint a tanulók eredményei a városi általános iskolákban és az Önök városi általános iskoláiban



A tanulók képességszintek szerinti százalékos megoszlása



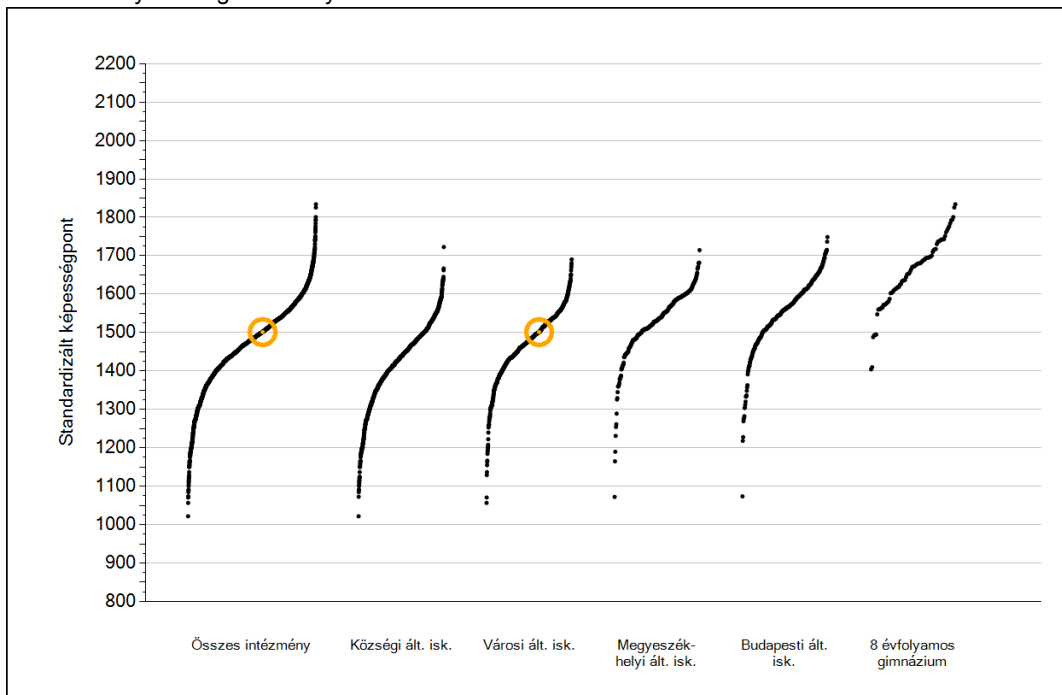


**Szövegértés**

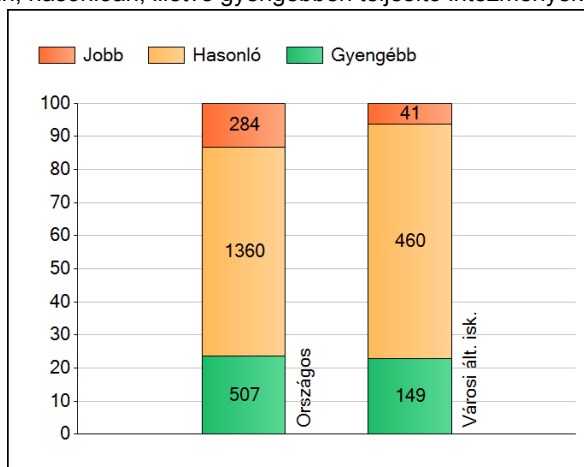
1a

## Átlageredmények

Az intézmények átlageredményeinek összehasonlítása



A szignifikánsan jobban, hasonlóan, illetve gyengébben teljesítő intézmények száma és aránya (%)



A tanulók átlageredménye és az átlag megbízhatósági tartománya (konfidencia-intervalluma)

<b>Az Önök intézményében</b>	<b>1501 (1449;1563)</b>
Országosan	1494 (1493;1496)
Általános iskolákban	1487 (1486;1488)
Községi általános iskolákban	1425 (1423;1427)
Városi általános iskolákban	1475 (1473;1477)
Megyeszékhelyi általános iskolákban	1536 (1533;1539)
Budapesti általános iskolákban	1565 (1562;1568)
8 évfolyamos gimnáziumokban	1673 (1669;1677)

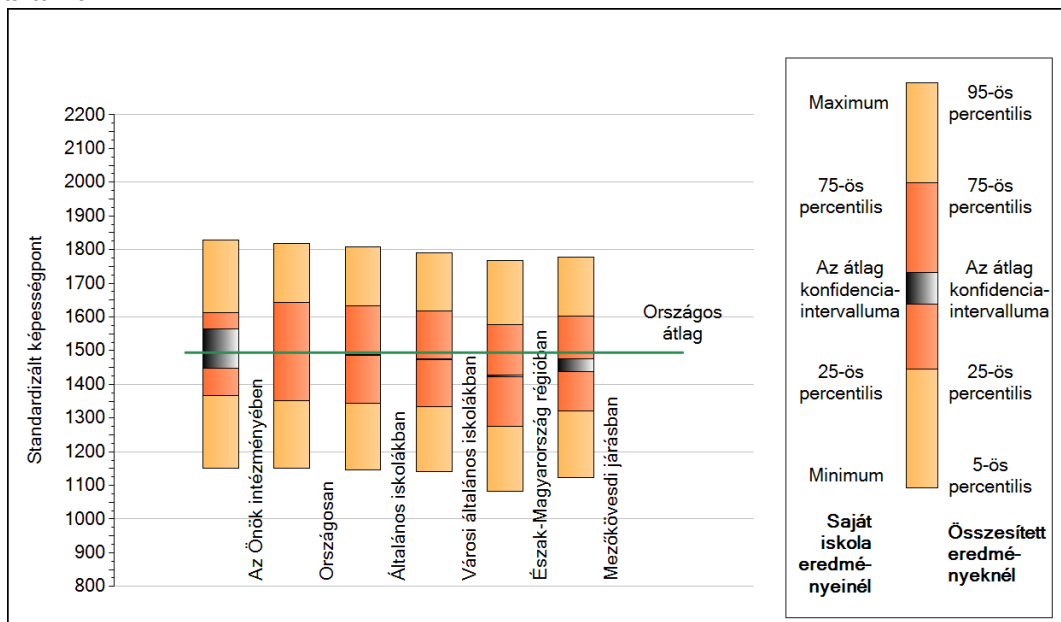
Szövegértés



1b

## A képességeloszlás néhány jellemzője

A tanulók képességeloszlása az Önök intézményében és azokban a részpopulációkban, amelyekbe Önök is tartoznak



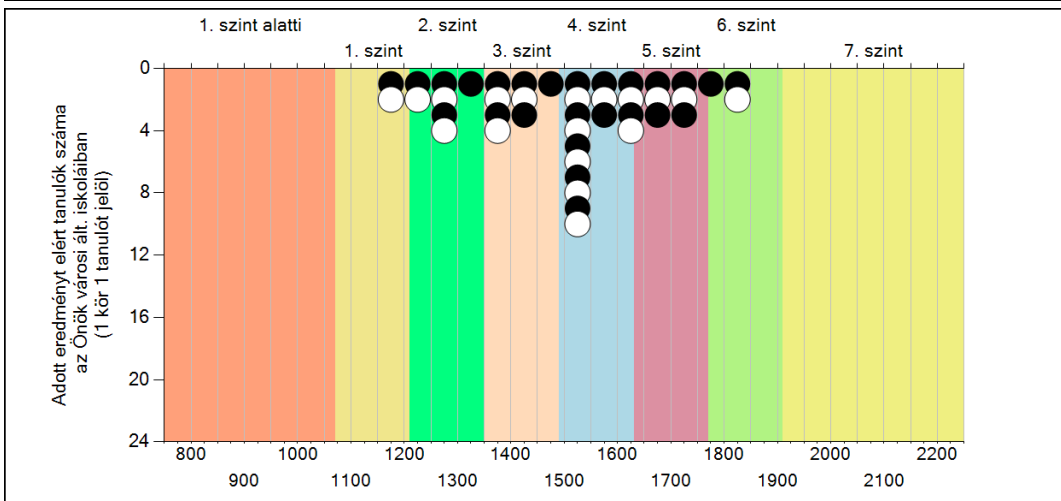
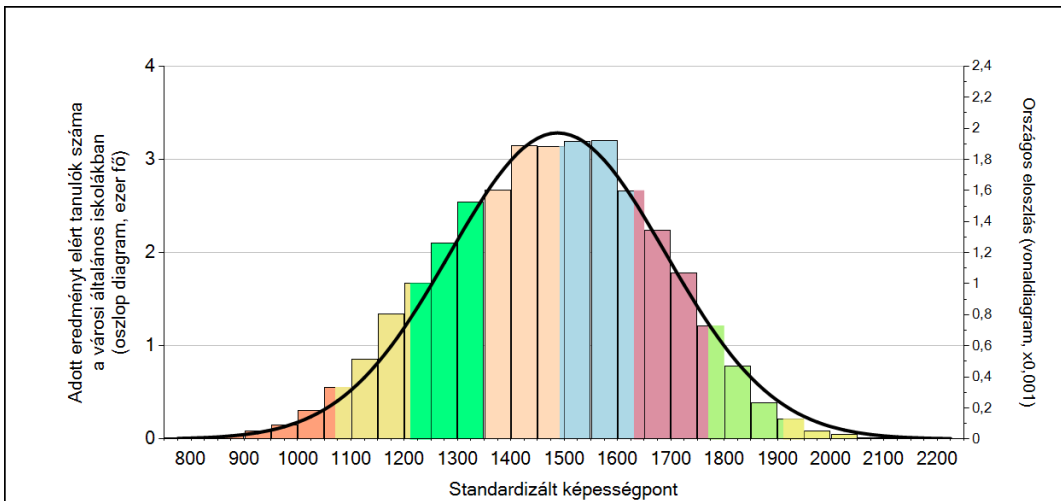
A tanulók képességeloszlása az egyes részpopulációkban

	Min. / 5-ös perc.	25-ös perc.	Átlag	(konf. int.)	75-ös perc.	Max. / 95-ös perc.
<b>Az Önök intézményében</b>	<b>1151</b>	<b>1366</b>	<b>1501</b>	<b>(1449;1563)</b>	<b>1613</b>	<b>1828</b>
Országosan	1151	1351	1494	(1493;1496)	1643	1817
Általános iskolákban	1146	1344	1487	(1486;1488)	1632	1808
Városi általános iskolákban	1142	1334	1475	(1473;1477)	1617	1791
Észak-Magyarország régióban	1081	1274	1425	(1422;1428)	1577	1767
Mezőkövesdi járásban	1124	1322	1457	(1437;1475)	1602	1778

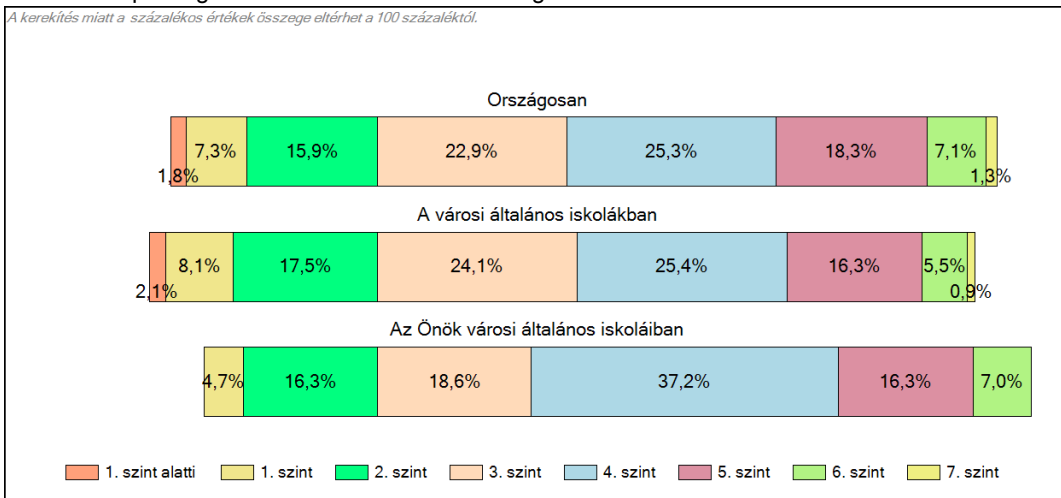
1c

## Képességeloszlás

Az országos eloszlás, valamint a tanulók eredményei a városi általános iskolákban és az Önök városi általános iskoláiban



A tanulók képességszintek szerinti százalékos megoszlása



Szövegértés